

A-PROPOS

Chrystèle Lerisse
Photographies 2015 - 2018

A-PROPOS rassemble 62 photographies de 2015 à 2018 de Chrystèle Lerisse accompagné d'un texte de Jérôme Felin.

L'artiste continue à jouer du décalage entre le format de la photographie et l'immensité de ce qu'elle donne à voir. L'identification visuelle de l'objet photographié est possible, mais elle ne va pas toujours de soi.

Chrystèle Lerisse est dans la continuité de son œuvre où lumière, composition, cadrage, prétexte sont cette relation d'osmose et d'opposition entre le photographié et le réel que nous dévoilent ses photographies depuis plus de trente ans. Le format choisi par Chrystèle Lerisse est en général le 6 x 6 cm : la composition vue sur le dépoli de son appareil photographique.

Quelques exceptions parcourent le chemin de l'artiste. Nous en découvrons dans le livre A-PROPOS.

« *Le temps passe.* Cette simple phrase est le titre d'une séquence intermédiaire dans *La Promenade au phare* de Virginia Woolf. Une maison de vacances en Cornouailles, désertée pendant la première guerre mondiale. Et, pour la première fois, la tentative de décrire ce qui est, hors de la conscience humaine, un Étant-là. Une révolution. L'homme enfin décentré du monde, amené jusqu'à ses marges.

Un siècle après, aucun artiste photographe ne s'est approché de cet Étant avec autant de radicalité que Chrystèle Lerisse. En objectivant son motif, elle le place à une distance phénoménale, créant une tension avec la proximité nécessaire du photographe. Chaque cliché est unique, impossible à redoubler. La part de la photographe n'est pas dans une quelconque recherche du sujet, elle isole la réalité, la capte en éloignant la prise de vue des scories de l'affect et si certaines photographies confinent à l'abstrait, elles restent un enregistrement du monde sensible. En cela, on relève la grande proximité du travail de Chrystèle Lerisse avec la poésie moderne. L'image, tant au sens photographique que poétique, est un choc. Une coalescence de l'esthétique et de l'intellect. C'est l'origine de ce choc que je me propose de décrypter à la faveur des dernières œuvres produites par l'artiste. »

Jérôme Felin
Historien et critique d'art

A-PROPOS



Chrystèle Lerisse
Photographies 2015 - 2018

A-PROPOS

Artzo Editions
La Ribeyrie 87130 Saint-Gilles-les-forêts
octobre novembre édition
Parc du Cheix, 13 rue Enrico Fermi 63540 Romagnat

Texte Jérôme Felin

Ouvrage bilingue français/anglais

62 photographies, noir et blanc

imprimées à tel : 6 x 6 cm, 9 x 9 cm et 7,8 x 12 cm

Format 21 x 27 cm à la française

96 pages sur papier Perigord Matt 170 g

Impression bichromie

Ouvrage souple avec rabats, dos carré cousu collé

Édité à 300 exemplaires

N°ISBN : 978-2-9567060-0-7

Prix public : 35 euros

Chrystèle Lerisse artiste photographe

Chrystèle Lerisse est née en 1960. Artiste photographe elle travaille en argentique, en noir et blanc et en petit format. Elle évolue ainsi depuis plus de 30 ans en développant une œuvre des plus exigeantes, invitant à dépasser toute approche convenue de la réalité photographiée. Son travail témoigne encore et toujours de son goût pour la formation des images et leurs limites dans la proximité immédiate de la substance visible des choses.

La lumière est la grammaire de sa pratique réfléchie de photographe. Ensuite seulement elle devient praticienne, celle qui développe et tire ses images, les numérote, les signe et les classe consciencieusement avec un code qui lui est propre. Puis, elle détruit le négatif, aucun autre original n'est envisageable, plus de retour en arrière possible.

La force de ce postulat tient à cette fragilité. Tout est là, tout peut disparaître au même moment et en une seule fois.

L'édition est une constante chez Chrystèle Lerisse.

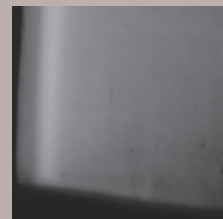
Le livre fait partie de sa culture et du dispositif créatif de l'artiste. Il est indissociable de son œuvre depuis 1985.

Jérôme Felin historien et critique d'art

Jérôme Felin est né en 1966. Il est historien de l'art, commissaire d'exposition et auteur. Conseiller arts plastiques en Limousin et en Normandie successivement, il a développé un travail aigu, au long cours, de dialogue avec les artistes, n'aimant rien tant que d'élucider leur travail pour le public amené à le rencontrer.

Déjà auteur de Chrystèle Lerisse, *Transcender l'absence* (Trans Photographic Press, 2011), il continue de scruter l'œuvre de l'artiste photographe où il voit un constant renouvellement autant qu'une fidélité philosophique à ses engagements plastiques.

Auteur de très nombreux textes de catalogues d'exposition, plusieurs fois commissaire, il a notamment fait dialoguer le travail de vingt artistes contemporains à l'abbatiale St-Ouen de Rouen sur le thème des vanités (*La Mort se nourrit de fleurs*, 2016). Jérôme Felin a publié plusieurs nouvelles et un roman, *Renaissance* (éditions Charles Corlet, 2011).



ARTZO
association pour la promotion de l'art
La Ribeyrie 87130 Saint-Gilles-les-Forêts - France
+33 (0)5 55 69 98 79 / +33 (0)6 72 14 90 54
artzo.artzo@nordnet.fr

BON DE COMMANDE A-PROPOS / Chrystèle Lerisse

PRIX PUBLIC : 35 €

Bulletin à remplir ou à recopier sur papier libre
et à retourner accompagné de son règlement à Artzo, La Ribeyrie 87130 Saint-Gilles-les-Forêts - France

nom : prénom :

adresse :

e-mail : téléphone :

COMMANDE exemplaire(s) de l'édition au prix 35 € et 10 € de frais de port.

TOTAL DE LA COMMANDE : €

Règlement par chèque à l'ordre de Artzo ou par virement en euros sur notre compte
Banque Populaire Aquitaine Centre Atlantique
IBAN : FR76 1090 7002 7286 0216 6901 241 / SWIFT (BIC) CCBPFRPPBDX
Code Banque 10907 / code guichet 00272 : n° compte 86021669012 / clé RIB 41